



**КОМИТЕТ ИМУЩЕСТВЕННЫХ ОТНОШЕНИЙ
АДМИНИСТРАЦИИ ПЕРМСКОГО МУНИЦИПАЛЬНОГО ОКРУГА**

РЕШЕНИЕ

о размещении объектов № 1683

Пермский край
Пермский округ

24.06.2024

Комитет имущественных отношений администрации Пермского муниципального округа разрешает Акционерному обществу «Газпром газораспределение Пермь» (ИНН 5902183841, ОГРН 2125902017723, почтовый адрес: 614000, г. Пермь, ул. Петропавловская, 43)

размещение объекта «газопровод давлением до 1,2 Мпа, для размещения которого не требуется разрешения на строительство»

на землях государственная собственность на которые не разграничена

на срок 1 год

Местоположение: Пермский край, Пермский муниципальный округ, п. Юго-Камский, ул. Спортивная, к дому 18

Приложение: схема предполагаемых к использованию земель или части земельного участка.

Особые условия использования:

1. При размещении объекта учесть параметры ширины проезда улично-дорожной сети, во избежание сужения полосы отвода дороги.
2. Получение разрешения на производство земляных работ.

Заместитель председателя комитета



М.В. Королева

Схема предполагаемых к использованию земель или части земельного участка

Объект: Газопровод давлением до 1,2 Мпа, для размещения которого не требуется разрешения на строительство

Местоположение: расположенных по адресу: Пермский край, Пермский м.о. п. Юго-Камский, ул. Спортивная, к дому 18

Площадь земель или части земельного участка, кв.м.: 920

Категория земель: земли населенных пунктов

Вид разрешенного использования: -

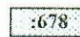
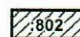

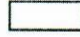
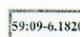
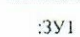

Каталог координат, м

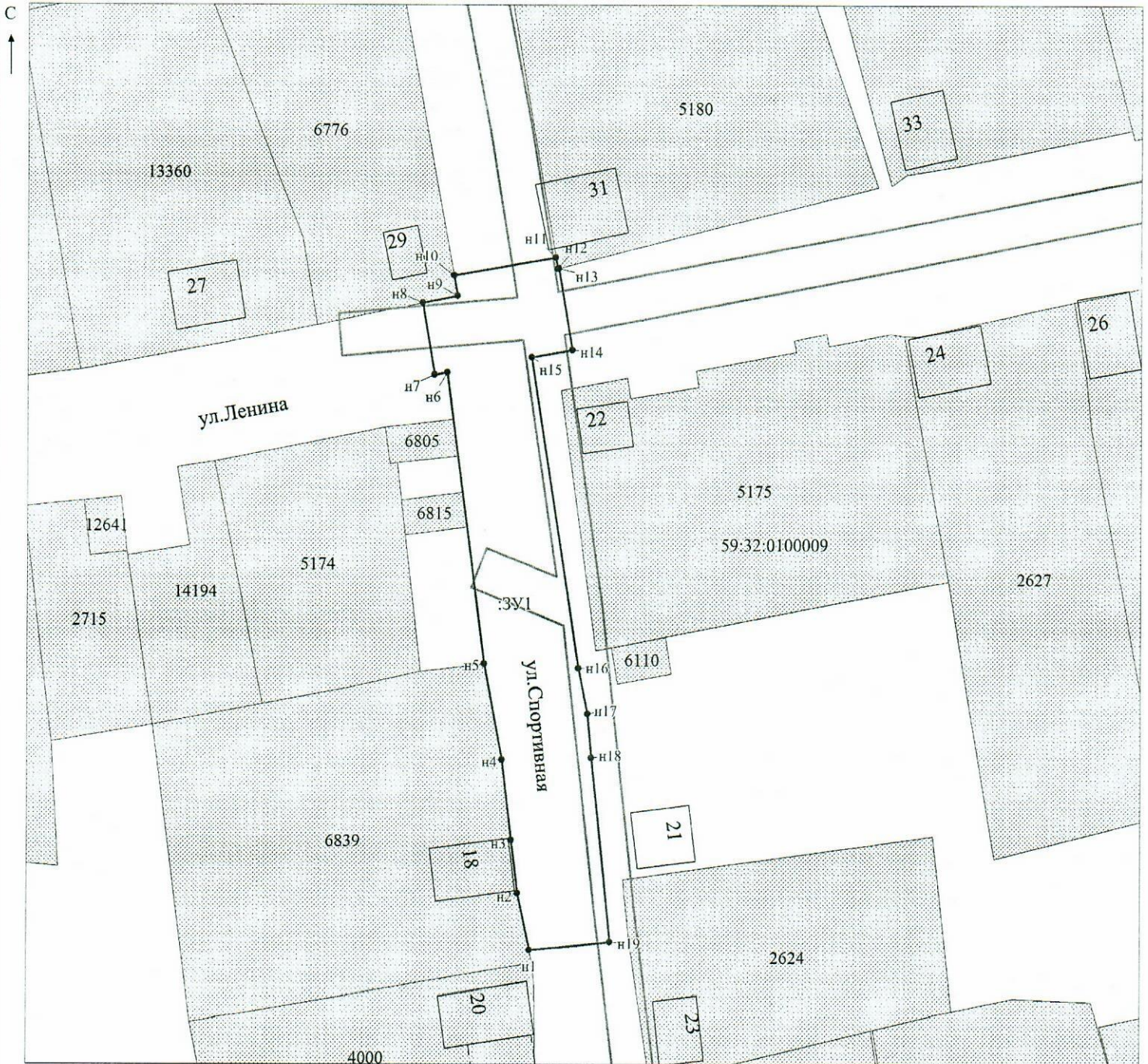
№ точки границы	X	Y
н1	484050.13	2193747.15
н2	484056.79	2193745.68
н3	484063.05	2193744.88
н4	484072.66	2193743.75
н5	484083.96	2193741.59
н6	484118.40	2193737.01
н7	484118.13	2193735.47
н8	484126.51	2193734.02
н9	484127.32	2193738.22
н10	484129.70	2193737.78
н11	484131.82	2193750.09
н12	484130.52	2193750.32
н13	484130.56	2193750.46
н14	484121.01	2193750.12
н15	484120.16	2193747.21
н16	484083.44	2193752.94
н17	484078.07	2193754.10
н18	484072.87	2193754.57
н19	484051.08	2193756.90
н1	484050.13	2193747.15

Описание границ смежных землепользователей:

- От точки н1 до точки н5 - земельный участок с кадастровым номером 59:32:0100009:6839
- От точки н5 до точки н8 - земли общего пользования
- От точки н8 до точки н10 - земельный участок с кадастровым номером 59:32:0100009:6776
- От точки н10 до точки н11 - земли общего пользования
- От точки н11 до точки н13 - земельный участок с кадастровым номером 59:32:0100009:5180
- От точки н13 до точки н1 - земли общего пользования

Условные обозначения:

-  - границы и номер земельного участка, сведения о которых внесены в ЕГРН
 -  - границы и номер объекта капитального строительства, сведения о которых внесены в ЕГРН
 -  - граница кадастрового квартала
 -  - предполагаемый участок земель, на которых планируется размещение объекта
 -  - зоны с особыми условиями использования территории, сведения о которых внесены в ЕГРН
 -  - обозначение запрашиваемого земельного участка
 -  - характерная точка границ земель или части земельного участка
- 59:32:0100009 - номер кадастрового квартала



Заявитель: Захарова Е. Л. / Захарова Е. Л.
 МП (подпись, расшифровка подписи)
 (для юридических лиц и индивидуальных предпринимателей)

Масштаб 1:500

МСК-59